

# L'ACEPP 69

*Sensibiliser, Encourager, Participer, Promouvoir*

## Un Conseil d'Administration

Le Conseil d'Administration de l'ACEPP 69 est composé de parents, de professionnel.le.s représentant.e.s de structures et d'adhérent.e.s individuel.le.s



## Une équipe

L'ACEPP 69 est animée par une équipe pluridisciplinaire de professionnel.le.s. Elle intervient sur l'ensemble du département du Rhône et de la Métropole de Lyon.



## En partenariat avec



# Animer le réseau des adhérents

## Représenter les adhérents

*Auprès des partenaires institutionnels et avec d'autres têtes de réseau*

## Accompagner au quotidien

*Se rencontrer,  
se connaître*

*Transmettre,  
informer*

*S'appuyer sur  
une équipe  
pluridisciplinaire*



## Faire vivre un réseau

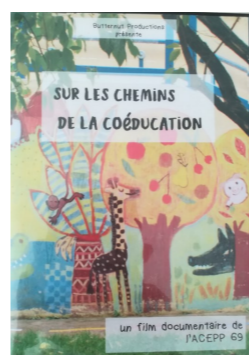
*Faire la fête*

*Réfléchir  
collectivement*

*Mutualiser*

*Promouvoir  
la qualité  
de l'accueil*

*Animer des  
projets*



# Accompagner les associations gestionnaires de services petite enfance

## Vie associative

### *Des thématiques variées*

Fonctionnement associatif, gestion d'un EAJE, collaboration parents-pro, relations partenariales, fonction employeur.



### *Des accompagnements individuels*

Accompagner les bénévoles et les professionnel.le.s en lien avec les évolutions du secteur petite enfance.

### *Des accompagnements collectifs*

Rencontres à thème ouvertes aux professionnel.le.s. et aux parents bénévoles.



## Gestion associative

### *Un service à destination des adhérents*

#### **Gestion RH**

Convention collective  
ALISFA, Paies

#### **Gestion financière**

Trésorerie, situation financière,  
archivage



**Soutien** à la fonction de trésorier et de direction

**Partenariat** avec un cabinet d'expertise comptable

**Formation** des parents bénévoles

## Etudes, réflexions

Faciliter les transmissions entre bureau ; Faire vivre le partenariat ; Accompagner la gouvernance

La gestion des RH en crèche associative ; Les remplacements ;



ACEPP69

# Développer le lien social à partir de la parentalité et de la petite enfance

## Les accueils parents-enfants



### *Le BALLAD'OU*

Au cœur des quartiers ou des villages : un espace de jeux pour les enfants, une pause café-thé pour les adultes, un lieu d'échanges et de rencontres.

### *Le Temps des Merveilles*

Un LAEP parental où l'accueil est fait par la coordinatrice ACEPP 69 et un parent bénévole de l'association L'Espace des Merveilles, créée à la suite du Ballad'Ou !

### *Le Tricotiliens*

Un Lieu d'Accueil Enfants Parents nomade à Lyon. Dans des locaux mutualisés. Trois accueils sont proposés. Les accueillant.e.s vont de lieu en lieu.



### *Le Lieu Passerelle*

Dans une école, un espace de lien et de ressourcement pour les parents, les enfants et les intervenants de l'école.

## Accompagner les parents

### *Chercheurs*

Des parents qui se regroupent pour mener une recherche et interpeler les institutions.

### *Habitants des territoires*

### *Acteurs de l'école*

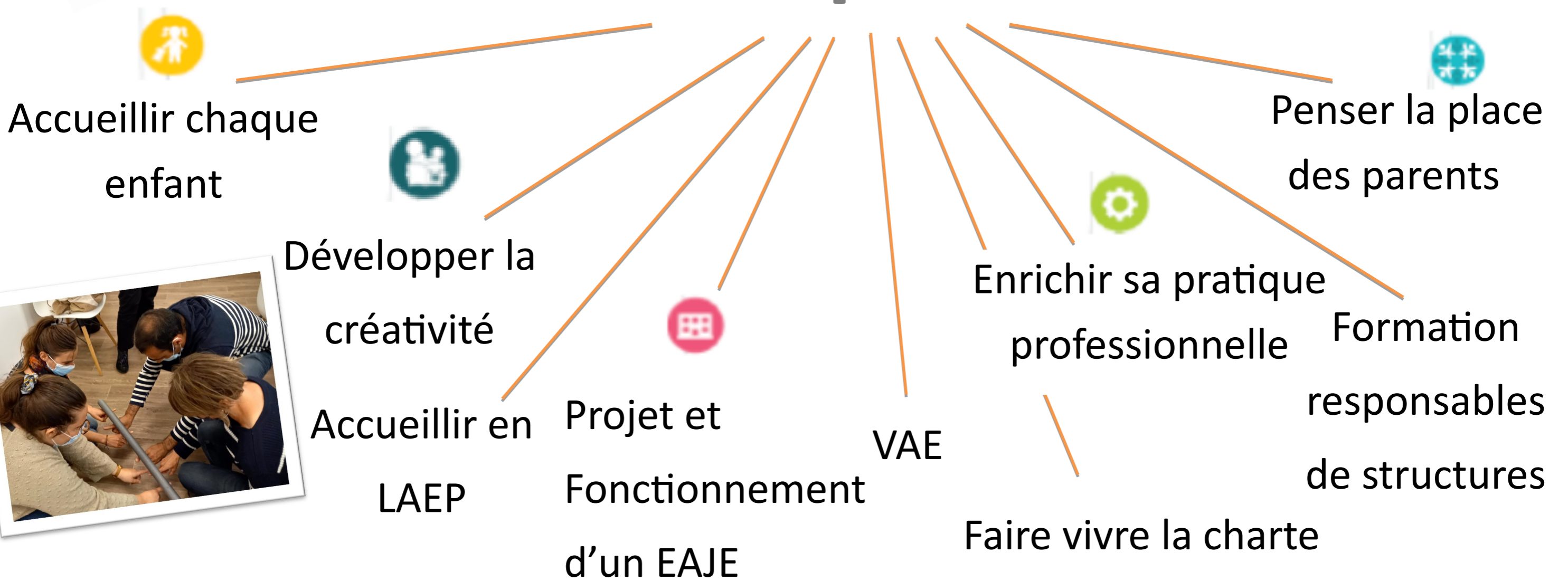
Développer les espaces de co-éducation dans l'école.  
Animation, montage, formation pour des Lieux d'Accueils Parents .



# Former les pros et les bénévoles des structures petite enfance



## Des thématiques variées



## Une équipe de formation

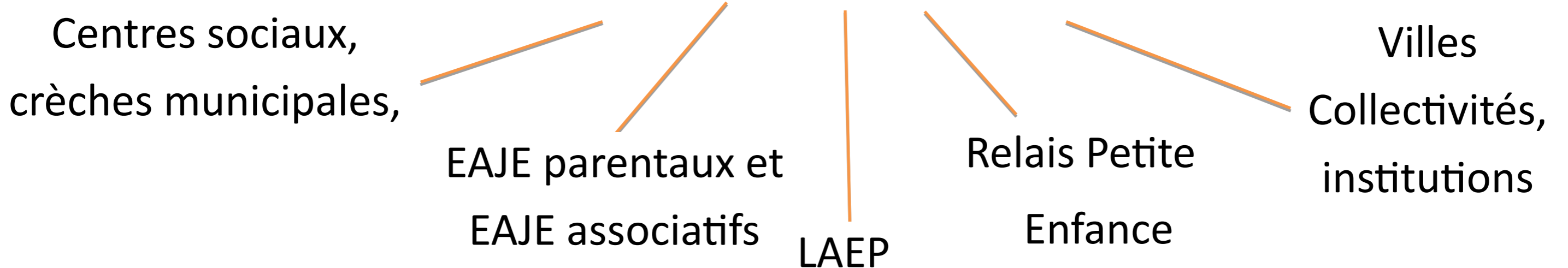
Ludivine Vuillet Catherine Tomasi Ghania Kentouri



### Et nos intervenant.e.s ...

Florence Thomas Murielle Bayon, Anna Komkova, Alice Benoit, Lucie Triboulet, Célia Cristia, Aurore Plat, Véronique Servettaz, Karine Segaud, Olga Benharbon, Christophe Moine, Jean-Baptiste Charnet, Emmanuelle Grand, Audrey Chautard.

## Ils nous font confiance





ACEPP

# Association des collectifs enfants parents pro-

## C'EST QUOI ÊTRE ADHÉRENT ?

### Faire réseau ensemble

- > Un mouvement **parental**, **éducatif** et **citoyen** qui s'engage depuis **1980**
- > **39 000** parents // **34 000** enfants // **7 200** salarié.e.s // **1 000** collectifs de parents // **800** lieux d'accueil de jeunes enfants // **17 000** places d'accueil



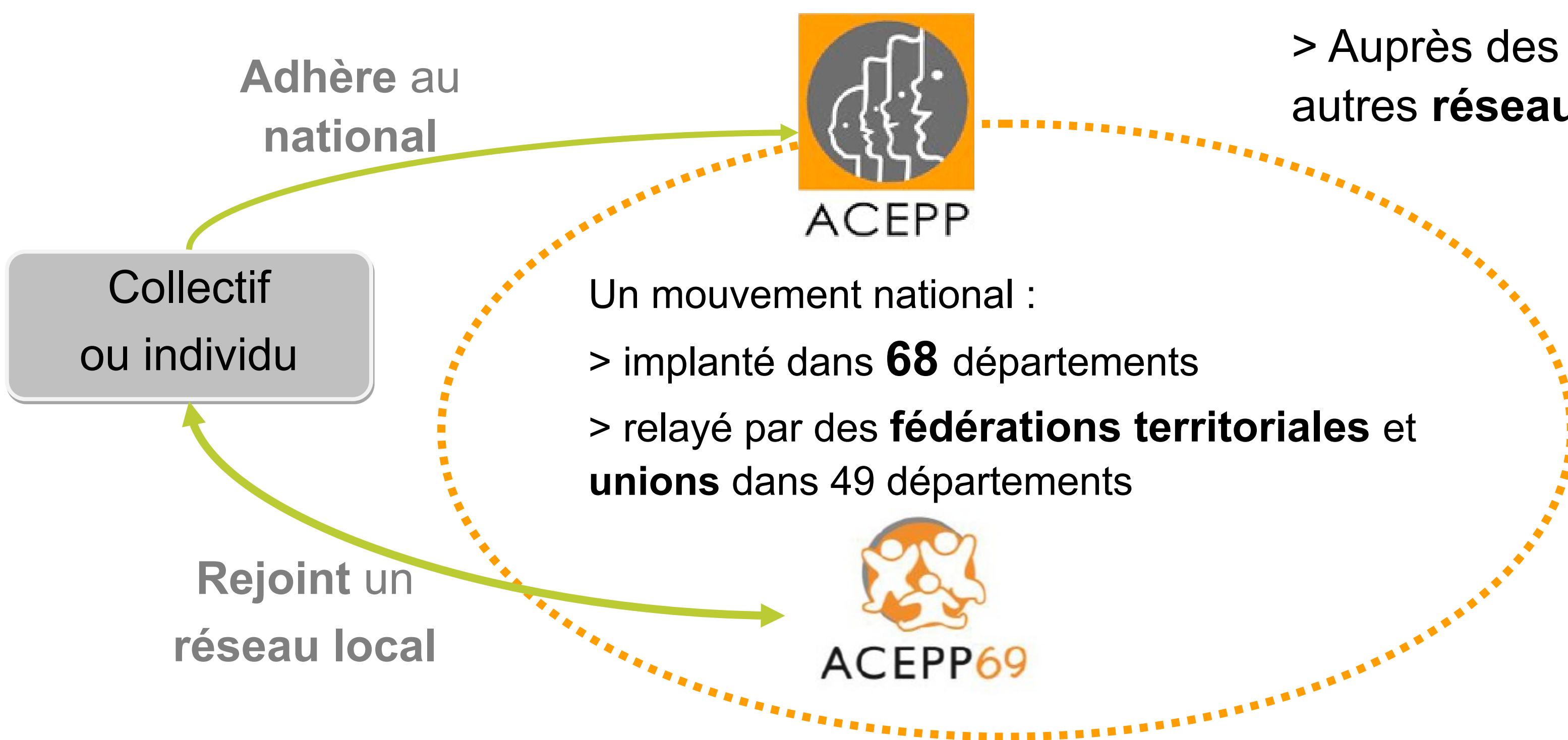
### Agir dans un réseau fédératif

Le collectif (association, mutuelle, groupe de parents, SCIC, ....) :

- > adhère au mouvement ACEPP au niveau national
- > rejoint un réseau local animé par la fédération

### Faire vivre des valeurs

- > Dans nos **associations** et **collectifs** :
  - Charte de l'accueil de l'enfant
  - Charte des initiatives parentales
- > auprès des **partenaires** publics et des autres **réseaux** au **national** et au **local**.



### Mutualiser des ressources et services

Au **NATIONAL** ([www.acepp.asso.fr](http://www.acepp.asso.fr))

- > La **Boîte à Docs** : près de 200 documents sur la gestion associative, l'accueil des jeunes enfants, les métiers, les éco-pratiques ...
- > La **Gazette** (4 n°/ an) : l'écho de tout le mouvement pour les parents et les professionnels.
- > La **Lettre d'actu** du national

- > Les **webinaires** : mini conférences en ligne interactives en lien avec l'actu des EAJE associatifs
- > Des **outils** communs :
  - Plateforme **AGAWEB**,
  - **Contrat** d'assurance, mutuelle,
  - **Logiciel** de facturation Bel Ami,
  - Plateforme d'achats, ...

Au **LOCAL** ([www.acepp-rhone.fr](http://www.acepp-rhone.fr))

- > Service d'accompagnement à la **gestion** financière et RH.
- > Accompagnement à la **vie associative** (employeur, collaboration parents-pro, animation, ...)
- > **Rencontres** du réseau : soirées thématiques, événements
- > Tarif préférentiel **formation**



**Gaëlle GINOT**  
Responsable Générale  
[gaelle.ginot@acepphone.fr](mailto:gaelle.ginot@acepphone.fr)



**Catherine TOMASI**  
Responsable de l'OF  
[catherine.tomasi@acepphone.fr](mailto:catherine.tomasi@acepphone.fr)



**Audrey CHAUTARD**  
Intervenante APP  
[audrey.chautard@acepphone.fr](mailto:audrey.chautard@acepphone.fr)



**Sophie DOUMBOUYA**  
Coordinatrice  
[sophie.doumbouya@acepphone.fr](mailto:sophie.doumbouya@acepphone.fr)



**Murielle BAYON**  
Coordinatrice  
[murielle.bayon@acepphone.fr](mailto:murielle.bayon@acepphone.fr)



**Sophie CREPIN**  
Coordinatrice  
[sophie.crepin@acepphone.fr](mailto:sophie.crepin@acepphone.fr)



**Anne-Sophie TAMET**  
Coordinatrice  
[as.tamet@acepphone.fr](mailto:as.tamet@acepphone.fr)



**Mélanie IMBERT**  
Coordinatrice  
[melanie.imbert@acepphone.fr](mailto:melanie.imbert@acepphone.fr)



**Nathalie MUEL**  
Chargée de projets  
[nathalie.muel@acepphone.fr](mailto:nathalie.muel@acepphone.fr)



**Eric PLISSONNIER**  
Coordinateur de Gestion  
[eric.plissonnier@acepphone.fr](mailto:eric.plissonnier@acepphone.fr)



**Christophe MOINE**  
Coordinateur de Gestion  
[christophe.moine.fr@acepphone.fr](mailto:christophe.moine.fr@acepphone.fr)



**Noël MANGA**  
Comptable  
[noel.manga@acepphone.fr](mailto:noel.manga@acepphone.fr)



**Ghania KENTOURI**  
Secrétaire  
[ghania.kentouri@acepphone.fr](mailto:ghania.kentouri@acepphone.fr)

**Vous avez une question concernant la formation continue :**

Appelez Catherine.

**Supports/Outils :**

Catalogue de formation accessible sur le site de l'ACEPP 69

Actualités de la Formation site de la CPNEF [www.cpnef.com](http://www.cpnef.com) et Uniformation [www.uniformation.fr](http://www.uniformation.fr)

**Vous avez une question concernant la vie associative, le projet, les liens bénévoles salarié.es (Ressources Humaines), le partenariat :**

Appelez Gaëlle, Nathalie, Murielle, Sophie Crépin ou Mélanie Imbert.

**Supports/Outils :**

- Agenda sur le site de l'ACEPP 69 [www.acepp-rhone.fr](http://www.acepp-rhone.fr)

- Boîte à docs ACEPP, sur le site [www.acepp.asso.fr](http://www.acepp.asso.fr)

(Identifiants liés à votre adhésion)

- Lettre de l'ACEPP transmise par mail

(mail indiqué sur votre bulletin d'adhésion)

- La Gazette

- Guide « Accueillons les nouveaux parents »



**Vous avez une question concernant la gestion, la paie, le droit social :**

Appelez Christophe ou Eric.

**Supports/Outils:**

Logiciel AGAWEB, outil de comptabilité, sur le site [www.acepp.asso.fr](http://www.acepp.asso.fr)

Boîte à docs ACEPP sur le site [www.acepp.asso.fr](http://www.acepp.asso.fr)

Convention Collective Nationale ALISFA [www.snaecso.com](http://www.snaecso.com)

**Vous avez une question en lien avec les adhérents :**

Appelez Mélanie Imbert.

**Vous voulez en savoir plus sur d'autres projets menés par l'ACEPP 69,**  
Appeler Gaëlle, Responsable Générale ou Nathalie, chargée de projets.

**Coordonnées**

**ACEPP 69 – Pôle Petite Enfance**  
**41 rue du Docteur Rollet – 69100 VILLEURBANNE**  
Accès : Métro ligne A (arrêt Gratte-Ciel)

Tél : 04 72 73 05 10

[info@acepprhone.fr](mailto:info@acepprhone.fr)

[www.acepp-rhone.asso.fr](http://www.acepp-rhone.asso.fr)

Facebook : ACEPP 69

[www.acepp.asso.fr](http://www.acepp.asso.fr)

