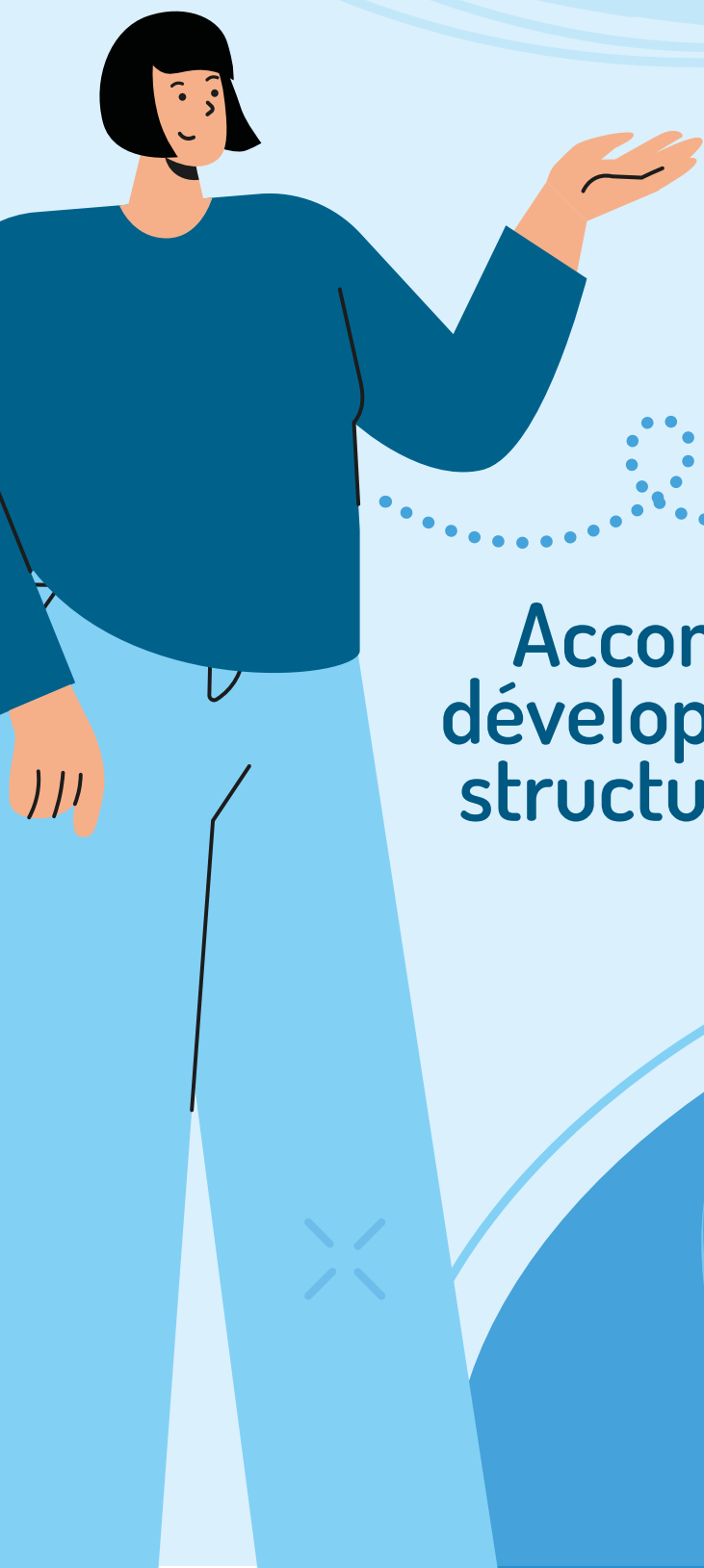


# CATALOGUE DE FORMATIONS

2024



Accompagner le  
développement des  
structures de l'ESS



**cress**

Chambre Régionale  
de l'Économie Sociale  
et Solidaire  
Auvergne-Rhône-Alpes

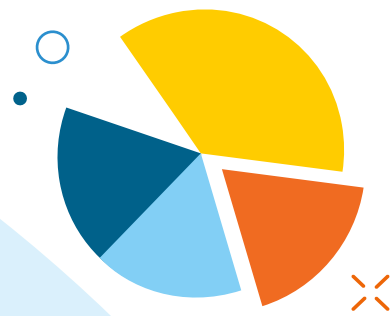
# LA CHAMBRE RÉGIONALE DE L'ÉCONOMIE SOCIALE ET SOLIDAIRE

## RÔLE & MISSIONS

La Loi du 31 juillet 2014 a donné un cadre, une reconnaissance et une lisibilité à l'Économie Sociale et Solidaire (ESS) en prenant en compte la diversité et la richesse de cette économie porteuse et en phase avec les attentes de la société. Elle ne se limite plus seulement au champ social mais contribue de manière innovante à l'entrepreneuriat et à la croissance économique.

Cette loi vise également la gouvernance de l'ESS et reconnaît les Chambres régionales de l'ESS (CRESS) comme des acteurs structurants au niveau régional et liste leurs missions :

- > La représentation auprès des pouvoirs publics des intérêts de l'ESS ;
- > L'appui à la création, au développement et au maintien des entreprises de l'ESS ;
- > L'appui à la formation des dirigeants et des salariés des entreprises ;
- > La contribution à la collecte, à l'exploitation et à la mise à disposition des données économiques et sociales relatives aux entreprises de l'ESS.



## LA PRIORITÉ DE LA CRESS ?

L'accélération des transitions écologique, énergétique et sociétale.

> En direction des acteurs de l'économie sociale et solidaire et des acteurs de l'économie classique, en facilitant les coopérations entre les deux secteurs. Nos actions se concentrent autour de 3 axes stratégiques :

### COOPÉRATION TERRITORIALE

Jouer un rôle de plateforme d'interconnexion entre les acteurs socio-économiques des territoires.

### ACCOMPAGNEMENT ET CONSEIL

Élaborer et proposer une offre d'accompagnement afin de soutenir les structures de l'ESS dans leur création, développement et changement d'échelle.

### PROMOTION DE L'ESS

Faire valoir les forces et les spécificités des acteurs de l'ESS pour qu'ils prennent une place stratégique dans la société.

# SOMMAIRE

## COOPÉRATION

- Entreprises, collectivités, comment coopérer avec les acteurs de l'ESS ..... 4
- Développer la participation grâce aux outils de coopération numérique ..... 4
- Partenariats, réseaux et communautés professionnels ..... 4
- Innovation et résolution de problèmes par la créativité ..... 5
- Réaliser un diagnostic de territoire ..... 5
- Les facteurs clés de la coopération ..... 5

## GOVERNANCE & RH

- Panorama des statuts juridiques de l'ESS ..... 6
- S'exprimer, gérer les tensions et réguler les conflits, renforcer la cohésion ... 6
- Partager la gouvernance grâce aux outils de coopération numérique ..... 6
- Mobiliser les outils de l'intelligence collective ..... 7
- Gouvernances partagées en ESS ..... 7
- Animer des réunions de manière participative ..... 7
- Violences et harcèlements sexistes et sexuels : Identifier, prévenir, traiter une situation signalée ..... 8
- Manager la diversité ..... 8
- Marque employeur & marketing RH ..... 8
- Recruter sans CV ..... 9
- Adapter sa posture dans les entretiens individuels ..... 9

## TRANSITION

- L'impact de la transition écologique sur ma structure - Module 1 ..... 10
- Ma structure face aux crises économiques, sociales et environnementales - Module 2 ..... 10
- Accompagner la mise en œuvre de la transition écologique et solidaire ..... 10

## COMMUNICATION & VALORISATION

- Créer une stratégie de communication digitale cohérente avec les valeurs de l'ESS ..... 11
- Canva pro, les fondamentaux : pour créer gratuitement des visuels impactants ..... 11
- Facilitation graphique ..... 11
- Plaidoyer dans les associations, enjeux et bonnes pratiques ..... 12
- Pitcher son projet ..... 12
- Evaluer et valoriser l'impact de sa structure ..... 12
- Mécénat et sponsoring : Fonctionnement et principes ..... 13
- Mécénat et sponsoring : Mise en œuvre .. 13
- Numérique durable ..... 13

MODALITÉS D'INSCRIPTION ..... 14

TARIFS ..... 14

PRISE EN CHARGE OPCO ..... 14

HANDICAP ..... 14

CONDITIONS DE REPORT ET D'ANNULATION ..... 14

ADHÉRER À LA CRESS ..... 15

PARLONS DE VOS BESOINS ! ..... 15

# COOPÉRATION

## AGIR EN COLLECTIF

- La coopération est une des valeurs fondamentales de l'ESS. Que ce soit avec les collectivités locales ou avec les autres entreprises présentes sur le territoire, les organisations de l'ESS n'agissent jamais seules pour relever les défis qui se posent à elles.
- La CRESS soutient la professionnalisation des démarches de coopération. Ces formations vous donneront des outils pour initier vos projets coopératifs, les faire vivre et les pérenniser.



### ENTREPRISES, COLLECTIVITÉS, COMMENT COOPÉRER AVEC LES ACTEURS DE L'ESS ?

> code formation : COOP24-36

#### POURQUOI S'INSCRIRE À CETTE FORMATION ?

Cette formation d'une journée permet de **se représenter le secteur de l'Économie Sociale et Solidaire**, et les spécificités de ses acteurs opérationnels : gouvernance, modèle économique, ...

A l'issue du parcours qui croise **apports théoriques et mises en situation**, vous saurez dans quelle mesure vous pouvez coopérer avec des acteurs de l'ESS.

#### Infos pratiques

##### DATE

11 avril 2024

##### LIEU

Lyon

##### TARIFS

Adhérent : 250€  
Non adhérent : 300 €  
(tarif par personne)

##### DURÉE

7 h

### DÉVELOPPER LA PARTICIPATION GRÂCE AUX OUTILS DE COOPÉRATION NUMÉRIQUE

> code formation : COOP24-09

#### POURQUOI S'INSCRIRE À CETTE FORMATION ?

Nos méthodes de travail évoluent vers plus de coopération à distance et donc plus de visio-conférence. Et si vous vous formiez pour **animer en visio des séances participatives**, efficaces et appréciées ? Apprenez à adapter vos postures, méthodes et outils au public, au contexte et aux objectifs. Découvrez comment et quand **utiliser les outils coopératifs numériques** (cartes mentales, murs interactifs, etc.) **pour adapter les méthodes de débat mouvant**, de world café, d'abaques de Régnier et bien d'autres.

#### Infos pratiques

##### DATE 1

18 avril  
2024

##### DATE 2

12 septembre  
2024

##### LIEU

Visio

##### TARIFS

Adhérent : 50 €  
Non adhérent : 60 €  
(tarif par personne)

##### DURÉE

3 h 30

### PARTENARIATS, RÉSEAUX ET COMMUNAUTÉS PROFESSIONNELLES

> code formation : COOP24-02

#### POURQUOI S'INSCRIRE À CETTE FORMATION ?

Aujourd'hui, créer, reprendre, faire aboutir **un projet ne se fait pas seul**. Nous le faisons toujours au sein d'un collectif : coéquipiers, responsables hiérarchiques, publics destinataires, prescripteurs, partenaires techniques/financiers/politiques... Cette formation vous apprendra **comment une approche réseau et/ou communauté peut vous aider à porter plus fort, plus longtemps et plus durablement votre action et vos valeurs**.

#### Infos pratiques

##### DATE

19 novembre 2024

##### LIEU

Lyon

##### TARIFS

Adhérent : 350 €  
Non adhérent : 400 €  
(tarif par personne)

##### DURÉE

7 h



## INNOVATION ET RÉOLUTION DE PROBLÈMES PAR LA CRÉATIVITÉ

> code formation : COOP24-03

### POURQUOI S'INSCRIRE À CETTE FORMATION ?

Loin des clichés sur le créatif qui disposerait de dons innés et rares, ou encore sur l'innovation forcément disruptive et révolutionnaire, cette formation vous aidera à mieux **identifier et mobiliser vos leviers de créativité pour accompagner vos projets**, ceux de vos partenaires et de vos équipes. Vous découvrirez les postures à adopter pour favoriser la créativité et vous expérimenterez des outils, comme le brainstorming créatif, le Codéveloppement ou encore les ateliers de créativité.

#### Infos pratiques

##### DATES

4 & 5 avril 2024

##### LIEU

Lyon

##### TARIFS

Adhèrent : 700 €  
Non adhèrent : 800 €  
(tarif par personne)

##### DURÉE

14 h

## RÉALISER UN DIAGNOSTIC DE TERRITOIRE

> code formation : COOP24-04

### POURQUOI S'INSCRIRE À CETTE FORMATION ?

Comment faire en sorte que le diagnostic ne soit pas qu'un document formel, rangé dans un placard ? Comment en faire un **réel outil au service du projet** ? Un diagnostic de territoire permet d'adapter son projet au contexte, d'impulser des dynamiques et de mobiliser les acteurs locaux en amont du projet : autant d'éléments qui sont de vraies richesses quand vient le moment du lancement effectif de l'action. Vous apprendrez à réaliser toutes ces étapes, en vous appuyant notamment sur des méthodes participatives.

#### Infos pratiques

##### DATES

27 & 28 juin 2024  
+ 12 septembre 2024

##### LIEU

Valence

##### TARIFS

Adhèrent : 1050 €  
Non adhèrent : 1200 €  
(tarif par personne)

##### DURÉE

21 h

## LES FACTEURS CLÉS DE LA COOPÉRATION

> code formation : COOP24-33

### POURQUOI S'INSCRIRE À CETTE FORMATION ?

« La coopération est un processus d'animation d'un collectif de personnes et de compétences, permettant d'améliorer les qualités d'un projet ; qui porté seul ne pourrait exister et réussir » (Guide de coopération CRESS Val de Loire)

Si la coopération apporte au projet une **richesse incomparable en termes de créativité, d'innovation et d'adaptation**, elle est parfois complexe à mettre en place et à faire vivre dans la durée. Posez les bases d'une **coopération économique et territoriale réussie en comprenant le processus et la méthodologie à mettre en œuvre.**

#### Infos pratiques

##### DATES

9 & 10 octobre 2024

##### LIEU

Lyon

##### TARIFS

Adhèrent : 700 €  
Non adhèrent : 800 €  
(tarif par personne)

##### DURÉE

14 h

# GOVERNANCE & RH



## L'HUMAIN AU CENTRE DU PROJET

Dans les organisations de l'ESS, le projet d'utilité sociale prend vie à la faveur d'une gouvernance démocratique, et le cas échéant, d'une équipe salariée engagée. Administrer une structure et conduire sa stratégie RH, tout en restant fidèle aux valeurs de l'ESS et de son projet, peut représenter un challenge.

Ces formations permettent d'acquérir des outils pour animer la gouvernance et manager les ressources humaines, en mettant l'humain au centre du projet.

### PANORAMA DES STATUTS JURIDIQUES DE L'ESS

> code formation : GRH24-29

#### POURQUOI S'INSCRIRE À CETTE FORMATION ?

L'ESS est un secteur en constante croissance, englobant une **variété d'organisations** : **coopératives, mutuelles, associations, fondations et sociétés commerciales de l'ESS**. Ces organisations jouent un rôle essentiel dans le développement territorial/local et la promotion de l'inclusion sociale, du développement durable et de l'innovation sociale.

Pour qu'une structure soit reconnue comme faisant partie de l'ESS, il est essentiel de choisir le statut juridique approprié. Cette formation se concentre ainsi sur **les aspects juridiques essentiels de l'ESS et les différents statuts disponibles**.

#### Infos pratiques

##### LIEU 1

Lyon

##### LIEU 2

Clermont-Fd

##### DATE 1

17 octobre  
2024

##### DATE 2

26 septembre  
2024

##### TARIFS

Adhèrent : 300 €  
Non adhérent : 350 €  
(tarif par personne)

##### DURÉE

7 h

### S'EXPRIMER, GÉRER LES TENSIONS ET RÉGULER LES CONFLITS, RENFORCER LA COHÉSION

> code formation : GRH24-10

#### POURQUOI S'INSCRIRE À CETTE FORMATION ?

Les **outils coopératifs numériques** peuvent **permettre l'expression individuelle et l'échange en collectif** pour identifier les ressentis et les besoins, animer la conflictualité sans violence et diminuer les tensions. La **co-construction d'un diagnostic de situation, l'identification des problématiques et la construction de pistes d'amélioration** peuvent être facilités par l'animation en distanciel, et nous vous proposons de vous former à ces pratiques.

#### Infos pratiques

##### DATE

8 avril 2024

##### LIEU

Visio

##### TARIFS

Adhèrent : 50 €  
Non adhérent : 60 € (tarif  
par personne)

##### DURÉE

3 h 30

### PARTAGER LA GOUVERNANCE GRÂCE AUX OUTILS DE COOPÉRATION NUMÉRIQUE

> code formation : GRH24-11

#### POURQUOI S'INSCRIRE À CETTE FORMATION ?

On entend beaucoup parler de **sociocratie**, de **gestion par consentement**, d'**élections sans candidat.e.s** (etc.). En entendre parler c'est une chose, partager réellement la gouvernance en est une autre, ça s'apprend et ça se construit. Les **outils coopératifs numériques** peuvent permettre d'interroger efficacement les notions de pouvoir, de développer la coopération, de bien définir qui fait quoi et qui décide de quoi, et d'expérimenter différents modèles et méthodes, pour **construire ensuite une gouvernance sur mesure pour chaque organisation**.

#### Infos pratiques

##### DATE

7 mars 2024

##### LIEU

Visio

##### TARIFS

Adhèrent : 50 €  
Non adhérent : 60 €  
(tarif par personne)

##### DURÉE

3 h 30



## MOBILISER LES OUTILS DE L'INTELLIGENCE COLLECTIVE

> code formation : GRH24-08

### POURQUOI S'INSCRIRE À CETTE FORMATION ?

Les **temps collectifs font partie intégrante des organisations**, que ça soit pour échanger des informations, approfondir les liens, faire émerger des idées ou encore pour élaborer des stratégies et prendre des décisions.

Ce qu'on nomme fréquemment **Intelligence Collective correspond à des compétences, postures et outils** utilisés par la personne qui anime. Ils permettent de mettre en œuvre des processus de travail participatifs et collaboratifs. Cette formation vous permettra d'expérimenter ces méthodes, d'appréhender les **conditions de leur déploiement et de consolider vos compétences de facilitateur**.

### Infos pratiques

#### DATES

23 & 24 mai 2024

#### LIEU

Lyon

#### TARIFS

Adhèrent : 980 €  
Non adhérent : 1100 €  
(tarif par personne)

#### DURÉE

14 h

## GOVERNANCES PARTAGÉES EN ESS

> code formation : GRH24-13

### POURQUOI S'INSCRIRE À CETTE FORMATION ?

Partager la gouvernance et développer la coopération, super idée ! Mais ça ne se décrète pas, ça se construit ! Que sont les gouvernances partagées ? Quels sont les modèles et les outils ? Dans cette formation, nous explorerons de manière critique, **l'univers des gouvernances partagées** en découvrant **différents modèles inspirants** (sociocratie, holocratie...) et **différentes méthodes** (gestion par consentement, élection sans candidat, matrice RACI) **qui permettent de faire évoluer son organisation**.

### Infos pratiques

#### LIEU 1

Clermont-Fd

#### LIEU 2

Lyon

#### DATES 1

13 & 14 juin  
2024

#### DATES 2

07 & 08  
novembre  
2024

#### TARIFS

Adhèrent : 780 €  
Non adhérent : 900 €  
(tarif par personne)

#### DURÉE

14 h

## ANIMER DES RÉUNIONS DE MANIÈRE PARTICIPATIVE

> code formation : GRH24-12

### POURQUOI S'INSCRIRE À CETTE FORMATION ?

Si on repensait nos temps collectifs pour développer la participation individuelle et l'intelligence collective ? Cette formation vous apprendra à **adapter votre posture et vos méthodes d'animation aux contextes, aux publics et aux besoins**. Les méthodes d'animation participative permettent de **construire les conditions d'une participation équitable**, de **miser sur l'intelligence collective**, de **développer la créativité et l'efficacité**, de décider et de planifier d'une manière plus performante, en mobilisant chaque membre d'une équipe !

### Infos pratiques

#### DATE

16 mai 2024

#### LIEU

Lyon

#### TARIFS

Adhèrent : 390 €  
Non adhérent : 450 €  
(tarif par personne)

#### DURÉE

7 h



## VIOLENCES ET HARCÈLEMENTS SEXISTES ET SEXUELS : IDENTIFIER, PRÉVENIR, TRAITER UNE SITUATION SIGNALÉE

> code formation : GRH24-01

### POURQUOI S'INSCRIRE À CETTE FORMATION ?

Le droit du travail engage de plus en plus les personnes employeuses en matière de **prévention et d'action contre les violences et harcèlements sexistes et sexuels**. L'ESS n'échappe ni à ces situations, ni à ces responsabilités. Cette formation apporte des **connaissances juridiques, des repères et des outils** pour être en capacité et se sentir légitime à **détecter, prévenir et agir** en cas de signalement.

### Infos pratiques

#### DATE

19 septembre 2024

#### LIEU

Lyon

#### TARIFS

Adhérent : 350 €  
Non adhérent : 400 €  
(tarif par personne)

#### DURÉE

7 h

## MANAGER LA DIVERSITÉ

> code formation : GRH24-06

### POURQUOI S'INSCRIRE À CETTE FORMATION ?

Cette formation a pour but de donner au responsable d'équipe **des notions et des outils** lui permettant de gérer, de façon performante, ses équipes multiculturelles.

Comment **intégrer, évaluer, accompagner au mieux les membres de son équipe** ? Comment **valoriser la richesse culturelle** de chacun ? Comment **prévenir les tensions et conflits** ? Comment renforcer l'esprit d'équipe ?

Toutes ces questions seront abordées au cours du module, avec des **apports théoriques** ainsi que **des supports interactifs et des mises en situation ou jeux de rôle**.

### Infos pratiques

#### DATES

6 & 7 juin 2024

#### LIEU

Lyon

#### TARIFS

Adhérent : 700 €  
Non adhérent : 800 €  
(tarif par personne)

#### DURÉE

14 h

## MARQUE EMPLOYEUR & MARKETING RH

> code formation : GRH24-15

### POURQUOI S'INSCRIRE À CETTE FORMATION ?

Dans un **contexte de quasi plein emploi**, il devient urgent pour l'ensemble des employeurs de **se démarquer**.

Or, les acteurs de l'ESS portent des **valeurs de solidarité et d'engagement pour le bien commun** qui répondent aux attentes des nouvelles générations. Désormais, **l'enjeu réside dans la capacité à valoriser cet atout**. Le développement d'une **stratégie de type Marque Employeur** constitue une réponse pertinente.

### Infos pratiques

#### DATE

2 avril 2024

#### LIEU

Lyon

#### TARIFS

Adhérent : 350 €  
Non adhérent : 400 €  
(tarif par personne)

#### DURÉE

7 h





## RECRUTER SANS CV

> code formation : GRH24-14

### POURQUOI S'INSCRIRE À CETTE FORMATION ?

Les acteurs de l'ESS sont confrontés **aux mêmes difficultés de recrutement** que les autres entreprises. Néanmoins, elles possèdent **un atout majeur** : de par leur nature, elles concourent à **construire un monde plus juste économiquement et plus humain**. À une époque où les candidats challengent les employeurs sur leurs engagements sociétaux et environnementaux. Les structures de l'ESS ont une carte à jouer en faisant évoluer leurs processus de sourcing et de recrutement.

### Infos pratiques

<b>LIEU 1</b>	<b>LIEU 2</b>
• Lyon	• Clermont-Fd
<b>DATES 1</b>	<b>DATES 2</b>
• 28 & 29 mai 2024	• 10 & 11 octobre 2024
<b>TARIFS</b>	
• Adhérent : 700 €	
• Non adhérent : 800 € (tarif par personne)	
<b>DURÉE</b>	
• 14 h	

## ADAPTER SA POSTURE DANS LES ENTRETIENS INDIVIDUELS

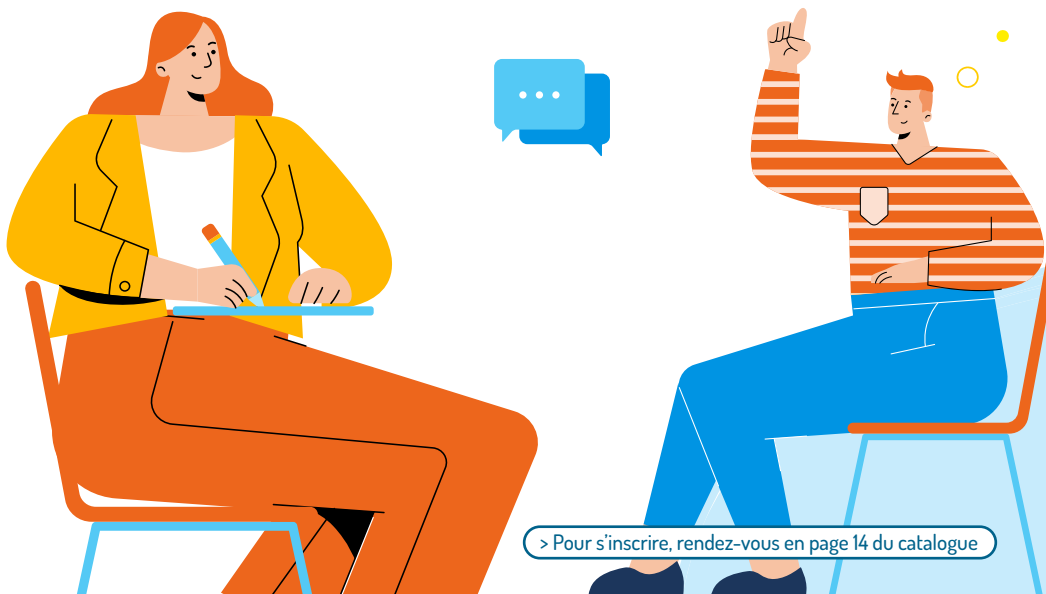
> code formation : GRH24-07

### POURQUOI S'INSCRIRE À CETTE FORMATION ?

Bien préparés et conduits, les entretiens individuels permettent de créer un contexte de confiance au sein d'une équipe et de renforcer la motivation. Cette formation vous **donnera les clés pour préparer et adapter votre posture en fonction des situations que vous rencontrez**. À partir de jeux de rôles, issus de votre quotidien professionnel, venez vous entraîner à **gérer sereinement cet exercice incontournable** pour en faire un moment profitable pour les deux parties. Vous pourrez ainsi **instaurer et développer des relations durables dans vos équipes**.

### Infos pratiques

<b>LIEU 1</b>	<b>LIEU 2</b>
• Clermont-Fd	• Lyon
<b>DATE 1</b>	<b>DATE 2</b>
• 14 novembre 2024	• 12 décembre 2024
<b>TARIFS</b>	
• Adhérent : 390 €	
• Non adhérent : 450 € (tarif par personne)	
<b>DURÉE</b>	
• 7 h	



> Pour s'inscrire, rendez-vous en page 14 du catalogue

# TRANSITION

## S'ENGAGER CONCRÈTEMENT POUR DEMAIN

- Les organisations de l'ESS portent un idéal de société plus juste et plus durable. Mettre en œuvre la transition écologique au quotidien dans sa structure, tout en restant fidèle à ses valeurs, et en veillant à la pérennité de sa structure peut représenter un véritable casse-tête. Nos formations vous permettront d'acquérir des clés de compréhension et des outils, pour démultiplier votre impact positif.



### L'IMPACT DE LA TRANSITION ÉCOLOGIQUE SUR MA STRUCTURE - MODULE 1

> code formation : TRAN24-34

#### POURQUOI S'INSCRIRE À CETTE FORMATION ?

La transition écologique est omniprésente, et pourtant il est souvent **difficile de se situer et savoir si on agit dans le « bon sens »**. Dans cette formation, nous **clarifions les enjeux derrière ce terme et les obligations associées**, pour affiner les impacts de votre activité, ainsi que les leviers d'actions et les opportunités qui s'offrent à votre structure. Cette formation vous donnera des **clés de compréhension et leviers d'actions** pour intégrer et mettre en action la transition écologique dans votre structure.

#### Infos pratiques

##### DATES

14 & 15 mai 2024

##### LIEU

Clermont-Ferrand

##### TARIFS

Adhérent : 700 €  
Non adhérent : 800 €  
(tarif par personne)

##### DURÉE

14 h

### MA STRUCTURE FACE AUX CRISES ÉCONOMIQUES, SOCIALES ET ENVIRONNEMENTALES - MODULE 2

> code formation : TRAN24-35

#### POURQUOI S'INSCRIRE À CETTE FORMATION ?

Dans un contexte de crise, il est essentiel de faire au plus tôt **l'état des lieux des forces et vulnérabilités de sa structure, et d'évaluer les impacts positifs et négatifs** qu'elle peut avoir sur cette crise et sur le monde. Cette formation vous engage à analyser **l'activité dans son ensemble** pour la faire évoluer, avec un plan d'actions pragmatique à court, moyen et long terme.

Cette formation vous guidera pour **intégrer les enjeux dans votre stratégie** et votre modèle économique et pérenniser vos activités

#### Infos pratiques

##### DATES

24 & 25 septembre  
2024

##### LIEU

Lyon

##### TARIFS

Adhérent : 700 €  
Non adhérent : 800 €  
(tarif par personne)

##### DURÉE

14 h

### ACCOMPAGNER LA MISE EN ŒUVRE DE LA TRANSITION ÉCOLOGIQUE ET SOLIDAIRE

> code formation : TRAN24-16

#### POURQUOI S'INSCRIRE À CETTE FORMATION ?

Mener la transition écologique dans nos organisations qui portent une économie humaine, sociale et solidaire est une obligation morale. Pourtant, elle peine encore à trouver **sa place dans les priorités stratégiques** de nos organisations sujettes à une pression constante. Sa mise en place doit dépasser les injonctions aux gestes écologiques et les contraintes administratives, et ce défi est finalement l'occasion **d'enrichir nos missions**. Cette formation, après une mise à niveau sur les enjeux écologiques, abordera les approches pour **mener une transition écologique de nos organisations**, dans nos fonctionnements et nos métiers.

#### Infos pratiques

##### DATES

4 & 5 juillet 2024

##### LIEU

Lyon

##### TARIFS

Adhérent : 700 €  
Non adhérent : 800 €  
(tarif par personne)

##### DURÉE

14 h



# COMMUNICATION & VALORISATION

## LES CLÉS D'UN MESSAGE RESPONSABLE

A l'ère du numérique, où les messages publicitaires sont omniprésents, les organisations de l'ESS doivent redoubler d'efforts pour se démarquer et faire valoir leurs spécificités. La communication, externe et interne, ne peut plus être laissée pour compte, au risque de mettre en péril le projet d'utilité sociale. Construisez votre communication au service de votre projet avec ces quelques formations sur des outils et des pratiques pensées pour les structures de l'ESS.



### CRÉER UNE STRATÉGIE DE COMMUNICATION DIGITALE COHÉRENTE AVEC LES VALEURS DE L'ESS

> code formation : COM24-20

#### POURQUOI S'INSCRIRE À CETTE FORMATION ?

Le web et les réseaux sociaux sont devenus incontournables dans la communication. Grâce à cette formation, apprenez à **maîtriser les fondamentaux pour diffuser vos messages avec clarté et efficacité**. Ainsi, vous serez capable de choisir les canaux adaptés à votre structure (blog, réseaux sociaux, podcast...), gérer votre temps pour rester régulier et évaluer l'efficacité de votre stratégie.

L'objectif est de vous **donner les clés pour construire avec assurance l'image de votre structure sur internet**, dans une démarche éco-responsable.

#### Infos pratiques

##### DATES

23 & 30 mai 2024

##### LIEU

Lyon

##### TARIFS

Adhérent : 700 €  
Non adhérent : 800 €  
(tarif par personne)

##### DURÉE

14 h

### CANVA PRO : POUR CRÉER GRATUITEMENT DES VISUELS IMPACTANTS

> code formation : COM24-21

#### POURQUOI S'INSCRIRE À CETTE FORMATION ?

Inutile d'avoir des logiciels hors de prix pour produire des supports de communication professionnels ! L'outil Canva pro est un **outil intuitif et gratuit pour les associations**, qui permet de **créer des visuels impactants**.

Grâce à cette formation, **apprenez à maîtriser les bases** de l'outil et à appliquer les principes du graphisme **pour concevoir des supports de communication** à la fois **créatifs et professionnels avec efficacité**, dans une démarche éco-responsable.

#### Infos pratiques

##### DATE

12 mars 2024

##### LIEU

Lyon

##### TARIFS

Adhérent : 390 €  
Non adhérent : 450 €  
(tarif par personne)

##### DURÉE

7 h

### FACILITATION GRAPHIQUE

> code formation : COM24-25

#### POURQUOI S'INSCRIRE À CETTE FORMATION ?

Osez dessiner vos idées, au profit de vos projets collectifs ! **Les différentes techniques de pensée visuelle permettent de structurer sa pensée**, de favoriser la mémorisation et de communiquer de manière plus impactante. Avec la facilitation graphique, vous pourrez présenter **des choses complexes de manière pédagogique**. Grâce à cette formation, vos réunions seront plus vivantes et vos prises de parole susciteront plus d'attention. Venez **ajouter de la créativité dans votre quotidien de travail** !

#### Infos pratiques

##### DATES

15 & 16 octobre 2024

##### LIEU

Lyon

##### TARIFS

Adhérent : 700 €  
Non adhérent : 800 €  
(tarif par personne)

##### DURÉE

14 h



## PLAIDOYER DANS LES ASSOCIATIONS : ENJEUX ET BONNES PRATIQUES

> code formation : COM24-05

### POURQUOI S'INSCRIRE À CETTE FORMATION ?

Vous souhaitez mettre en œuvre des activités de plaidoyer pour porter des messages, défendre et promouvoir des idées ou soutenir des activités de terrain ? Cette formation vous apportera théorie et outils pour un meilleur impact de votre plaidoyer : de l'analyse des problématiques à la découverte des différents outils en passant par le plan d'action détaillé du plaidoyer. Vous serez capable à l'issue de la formation, d'élaborer un plaidoyer pour votre organisation.

#### Infos pratiques

##### DATES

2 & 3 octobre 2024

##### LIEU

Lyon

##### TARIFS

Adhérent : 700 €  
Non adhérent : 800 €  
(tarif par personne)

##### DURÉE

14 h

## PITCHER SON PROJET

> code formation : COM24-17

### POURQUOI S'INSCRIRE À CETTE FORMATION ?

Votre projet professionnel vous ressemble car il est né de votre personnalité, de votre caractère et de votre posture. Nous vous proposons de construire des pitches en harmonie avec votre projet et avec qui vous êtes ! Venez expérimenter, par des jeux de théâtre, différentes postures de prise de parole pour rendre votre pitch singulier, en mot et en pratique. Vous repartirez avec plus de confiance et d'assurance pour valoriser vos projets avec des pitches qui vous ressemblent.

#### Infos pratiques

##### LIEU 1

Clermont-Fd

##### LIEU 2

Lyon

##### DATES 1

5 & 6 mars  
2024

##### DATES 2

26 & 27  
novembre  
2024

##### TARIFS

Adhérent : 780 €  
Non adhérent : 900 €  
(tarif par personne)

##### DURÉE

14 h

## ÉVALUER ET VALORISER L'IMPACT DE SA STRUCTURE

> code formation : COM24-32

### POURQUOI S'INSCRIRE À CETTE FORMATION ?

Évaluer l'impact de ses activités est devenu indispensable pour dialoguer avec ses partenaires et financeurs. Mais c'est aussi crucial pour piloter sa structure, garder le cap pour mieux répondre aux besoins, et valoriser ses activités.

Cette formation vous transmettra méthode et outils pour initier une démarche d'évaluation de votre impact et vous faire explorer les possibilités de valorisation adaptées à vos enjeux.

#### Infos pratiques

##### DATES

25 & 26 mars 2024

##### LIEU

Lyon

##### TARIFS

Adhérent : 525 €  
Non adhérent : 600 €  
(tarif par personne)

##### DURÉE

10h30



## MÉCÉNAT ET SPONSORING : FONCTIONNEMENT ET PRINCIPES

> code formation : COM24-26

### POURQUOI S'INSCRIRE À CETTE FORMATION ?

Comment fonctionne le mécénat ? Quelles sont les différences avec le sponsoring ? Comment faire pour aller collecter de l'argent auprès d'entreprises privées ?

Cette formation répond en une journée à ces deux questions fondamentales, point de départ indispensable pour une stratégie de collecte réussie.

#### Infos pratiques

##### LIEU 1

Clermont-Fd

##### LIEU 2

Lyon

##### DATE 1

4 juin 2024

##### DATE 2

5 novembre 2024

##### TARIFS

Adhèrent : 300 €  
Non adhérent : 350 €  
(tarif par personne)

##### DURÉE

7 h

## MÉCÉNAT ET SPONSORING : MISE EN ŒUVRE

> code formation : COM24-27

### POURQUOI S'INSCRIRE À CETTE FORMATION ?

Afin d'obtenir des soutiens auprès d'entreprises privées, il faut être capable de présenter son projet, cibler les entreprises, mais aussi de construire son offre et les contreparties proposées.

Cette journée, permet de travailler sur l'offre des contreparties et de préparer sa démarche de prospection.

#### Infos pratiques

##### LIEU 1

Clermont-Fd

##### LIEU 2

Lyon

##### DATE 1

18 juin 2024

##### DATE 2

3 décembre 2024

##### TARIFS

Adhèrent : 300 €  
Non adhérent : 350 €  
(tarif par personne)

##### DURÉE

7 h

## NUMÉRIQUE DURABLE

> code formation : COM24-22

### POURQUOI S'INSCRIRE À CETTE FORMATION ?

Le numérique représente 2,5 % des émissions de gaz à effet de serre en France. Comment agir pour réduire l'empreinte environnementale du numérique, tout en garantissant un accès à tous et toutes à des outils nécessaires au quotidien ? Il est indispensable de guider les collaborateurs et les entreprises dans la mise en œuvre de pratiques responsables. Cette formation permet d'identifier les différents leviers pour agir : logique d'achats responsables, réduction de déchets électroniques, gestion efficace des données, usages du numérique...

#### Infos pratiques

##### LIEU 1

Lyon

##### LIEU 2

Clermont-Fd

##### DATES

14 mars & 30 avril 2024

##### TARIFS

Adhèrent : 450 €  
Non adhérent : 500 €  
(tarif par personne)

##### DURÉE

10 h 30

## MODALITÉS D'INSCRIPTION

> Pour vous inscrire merci de remplir le formulaire **disponible ici**

Pour que l'inscription soit validée, **un acompte de 30%** du montant total de la prestation doit être versé **au moment de l'inscription**.

Une **convention de formation sera envoyée**, et devra être signée par les deux parties.

Le paiement est à effectuer par **virement bancaire ou par chèque**. Le solde devra être versé après réception d'une facture de la CRESS AuRA, envoyée à l'issue de la formation.

## TARIFS

Tous nos tarifs sont nets de taxes : la CRESS AuRA est **exonérée de TVA au titre de la formation professionnelle continue** (art. 261.4.a du CGI). Ils comprennent le coût de l'animation de la formation ainsi que les supports pédagogiques. **Tous les autres frais engagés** (hébergement, repas, transport, etc.) **sont à la charge du participant**.

Pour une formation en **INTRA** dans votre structure, merci de nous contacter.

## PRISE EN CHARGE OPCO

**Qualiopi**  
processus certifié

 **RÉPUBLIQUE FRANÇAISE**

La certification qualité a été délivrée au titre de la catégorie d'action suivante : **ACTIONS DE FORMATION**

Notre organisme est certifié QUALIOPi pour la catégorie : *Actions de formation*. Cette certification permet une prise en charge des formations par les OPCO pour les personnes salariées, sous conditions d'éligibilité. Nos formations ne sont pas éligibles au CPF.

Pour faire une demande de prise en charge, n'hésitez pas à demander un devis pour la formation qui vous intéresse à :

[formation@cress-aura.org](mailto:formation@cress-aura.org).

## HANDICAP



Pour toute personne en situation de handicap, nécessitant une adaptation physique ou pédagogique, merci de contacter notre équipe afin de mettre en place un accompagnement spécifique.

## CONDITIONS DE REPORT ET D'ANNULATION

> En cas de dédit par le client à plus de 10 jours ouvrés avant le début de la formation, les sommes versées par le client à titre d'acompte seront soit remboursées directement, soit reportées sur une session ultérieure.

> En cas de dédit par le client à moins de 10 jours ouvrés avant le début de la formation ou d'abandon en cours de formation par un ou plusieurs stagiaires, la CRESS AuRA étant engagée auprès d'intervenants extérieurs, les sommes versées à titre d'acompte ne seront pas remboursées.

> En cas de réalisation partielle de la formation du fait du client, seule sera facturée au client, au titre de la formation professionnelle, la partie effectivement réalisée de l'action, selon le prorata suivant : nombre d'heures réalisées / nombre d'heures prévues. En outre, le prestataire facturera la différence entre le coût prévu et le coût réalisé, au titre de dédommagement. Les montants versés par le client au titre de ces dédommagements ne pourront pas faire l'objet d'une demande de remboursement ou de prise en charge, notamment par l'opérateur de compétences.

> En cas d'annulation de la formation à l'initiative de l'organisme de formation, il sera proposé, au choix de l'entreprise, le report de la formation ou le remboursement intégral des frais de formation déjà versés.

## ADHÉRER À LA CRESS



L'adhésion vous ouvre le droit à un tarif préférentiel sur toutes les formations que nous proposons.

### QUI PEUT ADHÉRER À LA CRESS ?

Tous les acteurs de l'ESS basés en Auvergne-Rhône-Alpes : associations, coopératives, mutuelles, fondations, sociétés commerciales de l'ESS et syndicats d'employeurs.

Mais aussi des pôles d'acteurs et autres organisations issues des mondes de l'entrepreneuriat, du financement, de l'innovation, de la culture, du tourisme, de la santé, de la formation, de l'assurance...

### ÊTRE ADHÉRENT, C'EST AUSSI :



#### > PARTICIPER À LA PROMOTION DE L'ESS ET DÉFENDRE SES VALEURS

La promotion de l'ESS se fait surtout avec celles et ceux qui la vivent au quotidien. Soyez, vous aussi, ambassadeur d'une économie qui fait sens. Adhérer, c'est donner plus de poids à la CRESS dans ses missions de plaidoyer et afficher la force de votre engagement.



#### > DÉVELOPPER VOTRE RÉSEAU ET VOS ACTIVITÉS

Les entreprises et organisations de l'ESS, ont elles aussi besoin d'accroître leurs activités et développer leurs ressources financières. À travers nos actions, rencontrez des financeurs potentiels, des partenaires et des futurs clients.



#### > ACCÉDER À UNE OFFRE DE FORMATIONS ET D'ACCOMPAGNEMENT

Tout au long de l'année, les équipes de vos structures ont besoin de se former et de progresser. Notre pôle Accompagnement vous propose tout un catalogue de services sur-mesure à prix préférentiels.



#### > RENFORCER VOTRE VEILLE

Toute structure a besoin de rester au fait des actualités de son environnement, la CRESS partage régulièrement des informations spécifiques ESS, dont vous pouvez profiter pleinement en tant qu'adhérent.

## PARLONS DE VOS BESOINS !

Afin de rester à votre écoute, chaque adhérent à un interlocuteur local qui lui est dédié au sein de l'équipe de la CRESS.

> Pour plus d'infos, contacter notre équipe à [info@cress-aura.org](mailto:info@cress-aura.org)



# CATALOGUE DE FORMATIONS

2024




**cress**

Chambre Régionale  
de l'Économie Sociale  
et Solidaire  
Auvergne-Rhône-Alpes

NUMÉRO DÉCLARATION D'ACTIVITÉ : 84630489263

**Qualiopi**   
processus certifié

 RÉPUBLIQUE FRANÇAISE

La certification qualité a été délivrée  
au titre de la catégorie d'action suivante :  
**ACTIONS DE FORMATION**