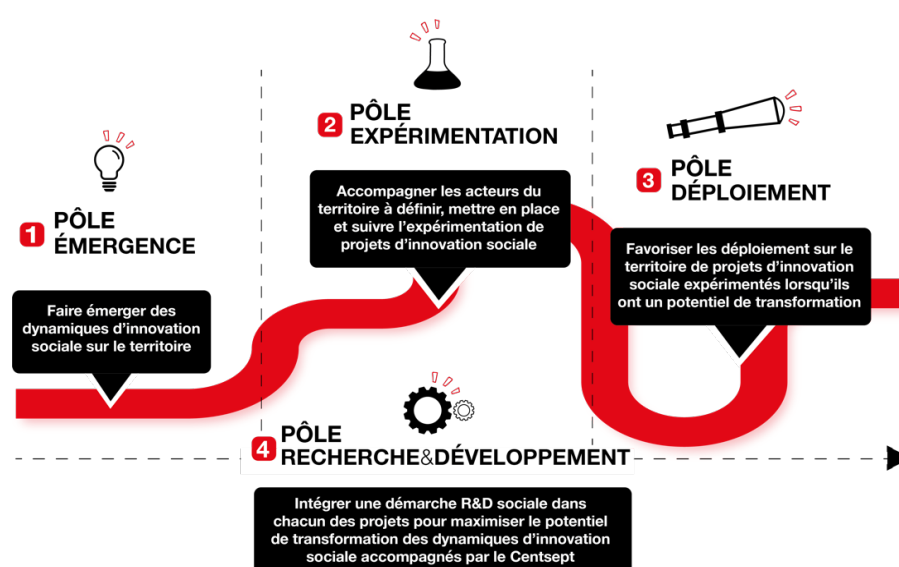


Le Centsept recherche son-sa Chef-fe de projet d'innovation sociale

Qui sommes-nous ?

Le Centsept est une association loi 1901 dont la mission est d'accompagner les acteurs à transformer le territoire de la région lyonnaise vers un modèle de société plus juste et durable à travers l'émergence, l'expérimentation et le déploiement de dynamiques coopératives d'innovation sociale.

Pour mener à bien sa mission, le Centsept déploie 4 programmes d'activité :



En sept ans, le Centsept est devenu un acteur du territoire reconnu pour sa capacité à mobiliser les acteurs du territoire, à répondre aux enjeux prioritaires locaux et à proposer des méthodes d'intelligence collective efficaces pour faire vivre la coopération. Le Centsept mobilise chaque année près de 150 organisations (publiques, privées, associatives, universitaires). Il a accompagné 50 projets et accéléré plus de 50 structures de l'ESS.

Pour en savoir plus : www.lecentsept.fr

Description du poste

Le-la chef-fe de projet d'innovation sociale a la charge de piloter des projets d'innovation sociale en phase d'émergence, d'expérimentation ou de déploiement, contribuant à la transformation durable du territoire. Ces projets ont été préalablement identifiés par les responsables de pôle.

Dans les projets en phase d'émergence, le chef de projet est amené à fédérer un collectif et à conduire avec lui un processus de design thinking (analyse des besoins, idéation, conception) permettant de concevoir un projet prêt à être expérimenté tout en développant la maturité coopérative du collectif.

Dans les projets en phase d'expérimentation, le chef de projet est amené à structurer, piloter et évaluer l'expérimentation, en appui du collectif.

Dans les projets en phase de déploiement, le chef de projet est amené à favoriser le déploiement à l'échelle locale, régionale ou nationale de projets d'innovation social expérimentés ayant fait leur preuve. Cela peut passer par de l'essaimage, de la diffusion d'apprentissages ou par du plaidoyer.

Dans chacune des phases, le/la chef.fe de projet peut être amené à piloter lui-même les projets ou accompagner des porteurs de projets externes qui souhaitent mettre en place une expérimentation en coopération.

Le premier projet sur lequel **le/la chef.fe de projet sera amené à intervenir est le projet Oh Punaises!, dédié à la lutte contre les punaises de lit, en phase de déploiement.**

Les missions

Le/la chef de projet en innovation sociale est amené à réaliser les missions suivantes, avec l'accompagnement des responsables de pôles :

Mobilisation des parties prenantes

- Identifier, mobiliser et engager les parties prenantes pertinentes au regard de la thématique : cartographie, rendez-vous de prospection, suivi de la relation tout au long du projet pour les amener à agir concrètement dans les projets
- Réaliser des benchmarks : identifier les initiatives locales et nationales pertinentes, se mettre en lien avec elles au bon moment et en tirer les enseignements pour le projet
- Participer aux réseaux professionnels pertinents au niveau local, régional, ou national

Design thinking : Conception et animation des sessions d'intelligence collective

- Concevoir un processus de design thinking adapté à la phase dans laquelle se trouve le projet (émergence, expérimentation ou déploiement)
- Pour chaque atelier composant ce processus, programmer et concevoir ces ateliers d'intelligence collective et les animer
- Immersion terrain : Être présent sur le terrain, pour comprendre les réalités des bénéficiaires, les enjeux locaux et les dynamiques entre les acteurs en présence
- En lien avec le/la chef.fe de projet R&D, et si pertinent, capitaliser les outils ou méthodes développés au sein de ces projets

Pilotage des projets multi-partenariaux

- Structurer la comitologie du projet en fonction des phases.
 - Préparer et animer les comités de pilotage et/ou comités techniques à une fréquence à déterminer
 - En phase d'expérimentation, organiser des réunions opérationnelles avec les porteurs de projets pour assurer la mise en place et le suivi opérationnel des actions.

Recherche de financements (avec l'appui du responsable des partenariats)

- Définir avec le collectif le budget des projets, suivi et gestion du budget.

- Identifier et négocier avec les potentiels financeurs : Rendez-vous de prospection, Rédaction de demande de financements
- Conventionnement et suivi des conventions jusqu'au paiement
- Contribuer à la réalisation des rapports finaux demandés par les financeurs

Capitalisation, Évaluation et valorisation externe

- Assurer la rédaction des comptes-rendus d'ateliers et des livrables liés au processus de design en cours : Synthétiser et vulgariser les enjeux clés, les projets conçus par le collectif
- Pendant les expérimentations, avec l'appui du responsable du pôle expérimentation
 - Travailler en lien avec des prestataires d'évaluation ou élaborer un protocole d'évaluation adapté, définissant les questions évaluatives, les critères d'évaluation et les indicateurs de succès,
 - Analyser les résultats, vulgariser les enseignements et rédiger les recommandations pour le déploiement, l'évolution ou l'arrêt, du projet suite à l'expérimentation.
- En lien avec le.la chargé.e de communication, contribuer à la valorisation des projets : Définir une stratégie de communication sur le projet, et la mettre en application : communication via les réseaux sociaux, newsletter, présence sur les salons, participation à des conférences, organisation d'évènement, webinaire,...

Profil recherché

Formation de niveau Bac +5 Master en sciences humaines ou sciences sociales, Diplôme d'un institut d'études politiques, Diplôme d'école de commerce, avec une spécialisation en ESS, design de politiques publique.

Compétences techniques

- Gestion de projets multi partenariaux : Planification et organisation des tâches, capacité à mobiliser, engager, animer et coordonner une équipe projet
- Design thinking, design de service
- Expérience ou appétence pour les méthodes d'évaluation, la recherche de financement et les stratégies plaidoyer
- Capacité à communiquer autour du projet, aussi bien auprès d'habitants, d'acteurs de terrain que d'acteurs institutionnels
- Connaissance des enjeux de politiques publiques, de l'ESS et de l'innovation sociale.

Aptitudes professionnelles et savoir être

- Capacité à travailler sur plusieurs projets en parallèle : Sens aigu de la priorisation
- Esprit d'initiative
- Capacités relationnelles, diplomatie et empathie
- Capacité de synthèse et de vulgarisation
- Aisance à travailler avec des écosystèmes complexes où l'adaptabilité est nécessaire

Pourquoi nous rejoindre ?

Vous avez envie de mettre vos compétences au service d'un acteur de la transition écologique et sociale.

Vous êtes convaincu-e que la coopération entre les acteur-ric-e-s publics, privés, ESS du territoire est un des premiers leviers de la transformation des territoires.

Rejoindre le Centsept, c'est intégrer une organisation qui place l'humain au cœur de sa stratégie, que cela soit pour les habitant-e-s du territoire, en particulier les plus fragiles, mais également pour les collaborateurs. C'est travailler dans une équipe qui fait vivre la coopération au quotidien.

Nous rejoindre, c'est aussi bénéficier de nombreux avantages :

- 1 à 2 jours de télétravail par semaine possibles
- Faire partie de l'expérimentation de la semaine de 4,5 jours (un jour non-travaillé toutes les 2 semaines) jusqu'à fin juin
- La prise en charge de vos frais de transports à hauteur de 50%
- Des tickets restaurant
- Mutuelle et prévoyance
- Un environnement de travail agréable, en plein centre de Lyon, au sein d'un bâtiment dédié aux acteurs de l'ESS

Conditions du poste

Type de contrat : CDI

Prise de poste : Dès que possible

Rémunération : Entre 30K et 34 K€ brut annuel selon profil et expérience

Lieu de travail : 107 rue de Marseille, 69007 Lyon

Pour postuler...

CV et lettre de motivation à envoyer par mail contact@lecentsept.fr

Les candidatures seront évaluées au fil de l'eau.