



Formation-action à l'évaluation d'impact social appuyée sur l'outil VALOR'ESS



Formation-action à l'évaluation d'impact social

Vue d'ensemble du module

Le contenu

- **Une demi-journée de formation initiale**, portant sur les notions et enjeux de l'évaluation d'impact social.
- **Trois demi-journées d'atelier** utilisant l'outil VALOR'ESS, pour appuyer les participant·e·s dans la mise en place d'une démarche d'évaluation d'impact dans leur organisation.
- Pour chaque participant, un **support complet** mis à disposition s à l'issue de la formation ainsi que de premiers outils pour son organisation - tels qu'une **théorie du changement**, des **indicateurs d'impact**, et une **synthèse communicante** sur l'impact de son organisation.
- En option pour les participants qui le souhaitent, un **appui technique** après la formation pour appuyer la mise en place d'une feuille de route évaluative.

Le public

- **Un groupe de 5 à 8 membres d'organisations du réseau de l'UDES** (directeurs d'associations, d'entreprises sociales et membres chargés de la mesure d'impact et RSE)

Les intervenants à chaque séance

- **Un intervenant expert** (directeur ou manager au sein de l'équipe Koreis)
- **Une intervenante senior**, consultante manager en évaluation d'impact social

Ce que les participants en retirent

- 1 Disposer de **CADRES** autour de l'évaluation d'impact social
 - *comprendre les enjeux et usages possibles de l'évaluation d'impact social dans le développement de son activité*
 - *connaître les principaux outils existants et choisir les plus pertinents pour son activité*
 - *pouvoir encadrer une démarche d'évaluation et/ou rédiger un cahier des charges*
 - *préparer la construction d'un dispositif d'évaluation d'impact régulier au sein de son organisation*
- 2 Disposer de **DONNEES** sur l'impact de son organisation
- 3 Savoir **PARLER** de l'impact de son organisation

Formation-action à l'évaluation d'impact social

Le contenu de la formation initiale

Le module de formation commencera par une **session de formation initiale d'une demi-journée** portant sur les principales notions et enjeux de l'évaluation d'impact social. Devant poser le cadre nécessaire aux ateliers qui suivront, cette session initiale doit permettre aux participants **d'acquérir les fondamentaux de l'évaluation d'impact** et de mieux **appréhender les retombées possibles** de la démarche pour leur organisation. En amont de la formation, nous proposerons un **questionnaire aux participant-e-s** afin de recueillir leurs attentes et de nous assurer que les exemples utilisés correspondent bien à leur réalité de terrain.

Contenu de la formation initiale

Séances réalisées en présentiel ou distanciel selon la préférence des apprenants

Partie I
Comprendre l'évaluation d'impact, ses outils et ses enjeux...
(2h)

Évaluation d'impact social : la notion et les enjeux

- Définitions et terminologies (utilité sociale, impact social, innovation sociale, évaluation et mesure d'impact social, utilité sociale)
- Contexte sectoriel, cadre réglementaire et état des lieux des pratiques associatives
- Enjeux de gestion pour les associations

Les étapes d'une démarche d'évaluation d'utilité sociale et d'impact social

- Présentation de l'évaluation d'utilité sociale autour de questionnements successifs - la question de recherche, la description du besoin social, la modélisation de l'activité, le choix des outils, la collecte de données, l'analyse d'attribution, la formalisation et l'utilisation des résultats

→ Illustrations avec des exemples issus de nos missions

Choisir le bon outil pour son évaluation

- Présentation de méthodes et outils référents (indicateurs d'impact, Etoiles de résultats, Coûts Evités...)
- Aide au choix du ou des outil(s) adaptés à la situation, les objectifs et les contraintes des associations
- Conseils pour la construction progressive d'un dispositif d'évaluation d'impact social

→ Illustrations avec des exemples issus de nos missions

Conseils pratiques pour l'évaluation d'impact

- Anticiper les difficultés de la démarche d'évaluation pour savoir les surmonter et favoriser l'appropriation des démarches d'évaluation
- Rechercher une plus grande qualité et robustesse des démarches d'évaluation



Formation-action à l'évaluation d'impact social

Le contenu des trois ateliers de formation-action

Dans les semaines suivant la formation initiale, les participants assisteront à trois demi-journées d'ateliers permettant la mise en place de premières actions concrètes d'évaluation d'impact social au sein de leur organisation. Chacun de ces ateliers sera animé selon les principes suivants : 1) nos intervenants **partageront un contenu théorique et des recommandations pratiques** en début de séance, 2) **les participants seront invités à mettre ces éléments en pratique en s'appuyant sur l'outil VALOR'ESS** pendant et après la séance et 3) nos intervenants proposeront à chaque participant **un retour critique individuel** sur ses travaux avant l'atelier suivant.

Contenu des ateliers

Livrable

Séances réalisées en présentiel ou distanciel selon la préférence des apprenants

Atelier 1 Construire son référentiel d'évaluation

Contenu apporté par nos intervenants

Rappels méthodologiques, conseils pratiques et exemples sur la description du besoin social, la construction d'une théorie du changement et la formalisation de questions évaluatives

Mise en pratique par les participants

Formalisation d'un référentiel d'évaluation avec l'appui de VALOR'ESS

-> *Retour critique et conseils individualisés de nos intervenants après la séance*

Une **théorie du changement de son organisation** dans l'outil Valor'ESS

Atelier 2 Choisir ses outils de collecte de données

Contenu apporté par nos intervenants

Rappels méthodologiques, conseils pratiques et exemples sur la mise en place d'indicateurs d'impact et la collecte de données d'impact

Mise en pratique par les participants

Définition d'indicateurs de suivi des activités et impacts avec l'appui de VALOR'ESS et définition des processus et outils de collecte de données correspondants

-> *Retour critique et conseils individualisés de nos intervenants après la séance*

Des **indicateurs d'impact** pouvant reprendre les propositions de Valor'ESS ainsi que les **outils de collecte** correspondant

Un travail de collecte de données devra avoir été mené par les participant-e-s entre l'atelier #2 et l'atelier #3.

Atelier 3 Communiquer sur son étude d'impact

Contenu apporté par nos intervenants

Rappels méthodologiques, conseils pratiques et exemples sur l'analyse de données d'impact, la formalisation d'un rapport d'impact et la mise en récit d'une mesure d'impact

Mise en pratique par les participants

Formalisation d'une synthèse communicante sur l'impact de son organisation (1-2 pages)

-> *Retour critique et conseils individualisés de nos intervenants après la séance*

Une **synthèse communicante** et des **éléments de langage** sur l'impact de son organisation



Formation-action à l'évaluation d'impact social

Regard sur le support de formation

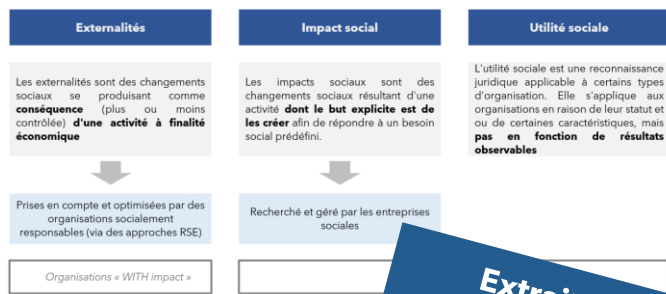
En plus des outils que chaque participant.e construira pendant les ateliers de travail, nous remettrons à chacun un **support de formation complet.**

Conçu comme un **guide méthodologique d'environ 80 pages**, ce support devra les aider dans la bonne appropriation des notions et outils présentés et dans la pérennisation des travaux d'étude d'impact!

Impact Social, Externalités, Utilité sociale...

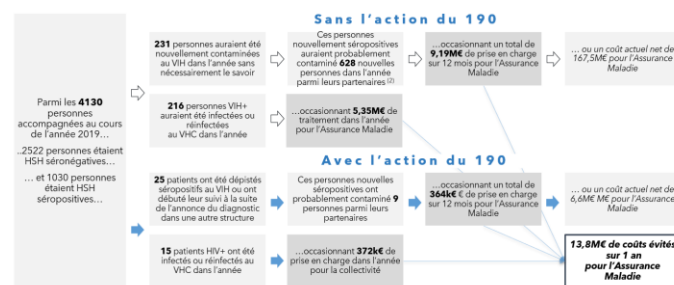
Des confusions fréquentes

Une confusion très fréquente est faite entre la notion «d'impact social» et la notion «d'externalités». La même confusion se produit également entre les approches d'évaluation de l'impact social et celles de responsabilité sociale des entreprises. Dans les deux cas, l'accent est mis sur les changements sociaux qui se produisent chez les parties prenantes de l'organisation... mais **ces changements n'ont pas le même statut par rapport à la mission de l'organisation**. Dans le doute, pensez à l'objet social de l'organisation pour vous repérer.



Etude des Coûts Evités du centre « le 190 »

6. Synthèse des données



Au cours de l'année 2019, chaque euro investi dans le fonctionnement de l'association a permis à l'Assurance Maladie d'éviter 8,9€ de dépenses de prise en charge de PVVIH et de personnes atteintes du VHC

Extraits issus de précédentes formations

La question des indicateurs

Quelques solutions existantes

En réponse aux besoins de suivi des investisseurs et des philanthropes, de nombreux catalogues d'indicateurs et cadres de reporting ont été développés au cours des dix dernières années. De nouvelles initiatives sont également en train de voir le jour pour mieux prendre en compte les pratiques et les représentations des entreprises sociales sur le terrain. Ces catalogues d'indicateurs et cadres de reporting peuvent être intégrés à votre projet.



11. Les défis pour finir

de l'impact

Coûts	Les ressources nécessaires à l'évaluation sont très / trop importantes (temps, ressources financières et humaines)	60,5% des organisations conduisant une étude d'impact
Réticences	Certains membres de notre organisation résistent à l'idée d'une évaluation ou mesure de l'impact social	50%
Complexité technique	Les outils, techniques ou méthodes d'évaluation sont trop complexes pour être utilisés en internes	39,5%

IPM2 2018 - Baromètre de l'évaluation d'impact social 82

Formation-action à l'évaluation d'impact social

Les intervenants

Pour vous accompagner, nous vous proposons de mobiliser une équipe de formateurs rassemblant les compétences et expertises nous semblant nécessaires au bon déroulé de la mission. Le dispositif proposé associe ainsi :

- **Une EXPERTISE TECHNIQUE reconnue en évaluation de l'impact social** - le directeur de mission ayant réalisé une thèse à ce sujet et cumulant près de 70 missions d'évaluation d'impact social et d'accompagnement de l'innovation sociale.
- **Une très bonne CONNAISSANCE THEMATIQUE** du secteur de l'économie sociale et solidaire, des associations et fondations
- **Une excellente compréhension des enjeux d'APPROPRIATION** de la démarche de mesure d'impact, et des savoir-faire pour la favoriser.
- **Un PROFESSIONNALISME** apprécié par les structures accompagnées par KOREIS depuis sa création.

Profil et rôle des intervenants



Adrien BAUDET
Associé

*Animation de la formation
initiale*

- 10 ans d'expérience en évaluation de l'impact social et conseil en innovation sociale
- Auteur d'une thèse sur l'évaluation d'impact social, enseignant cette pratique à HEC et l'ESCP (programmes anglophones)
- Diplômé d'HEC (Master in Management) et de l'ESCP (Ph.D)



Benoît Ploquin
Manager

*Animation des
ateliers*

- 5 ans d'expérience dans le conseil auprès d'entreprises et d'acteurs de l'ESS
- Diplômé de l'Université Paris-Dauphine et de l'Université Bocconi de Milan



Gabrielle GAUTIER
Consultante junior

*Appui à
l'animation des
ateliers*

- 2 ans d'expérience dans le conseil en impact social
- Diplômée de l'EDHEC et de la Stockholm School Of Economics

Profils Manager & Junior proposés à titre indicatif, susceptibles d'évoluer en fonction de la date de lancement de la formation.



ADRIEN BAUDET

Associé, Ph.D



adrien@koreisconseil.com

06 31 55 73 84

www.koreisconseil.com